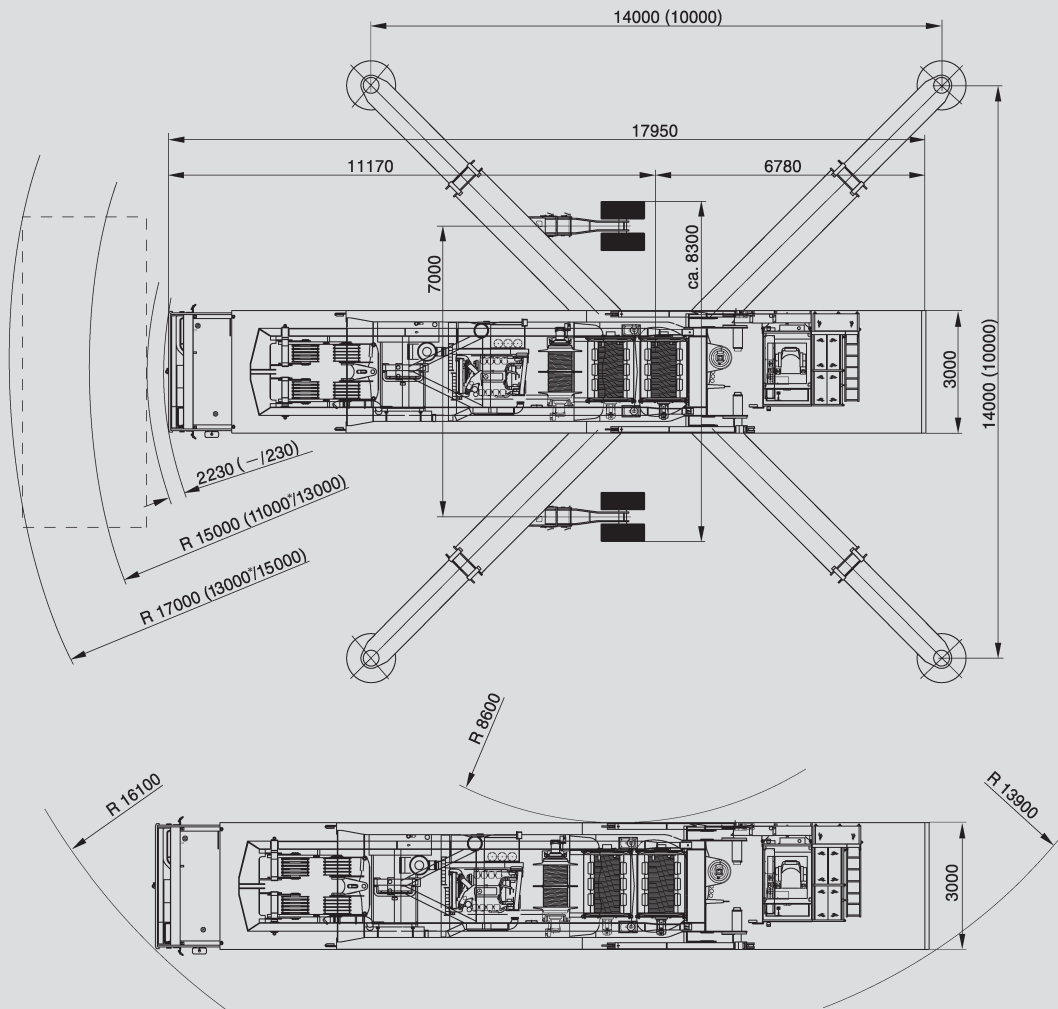
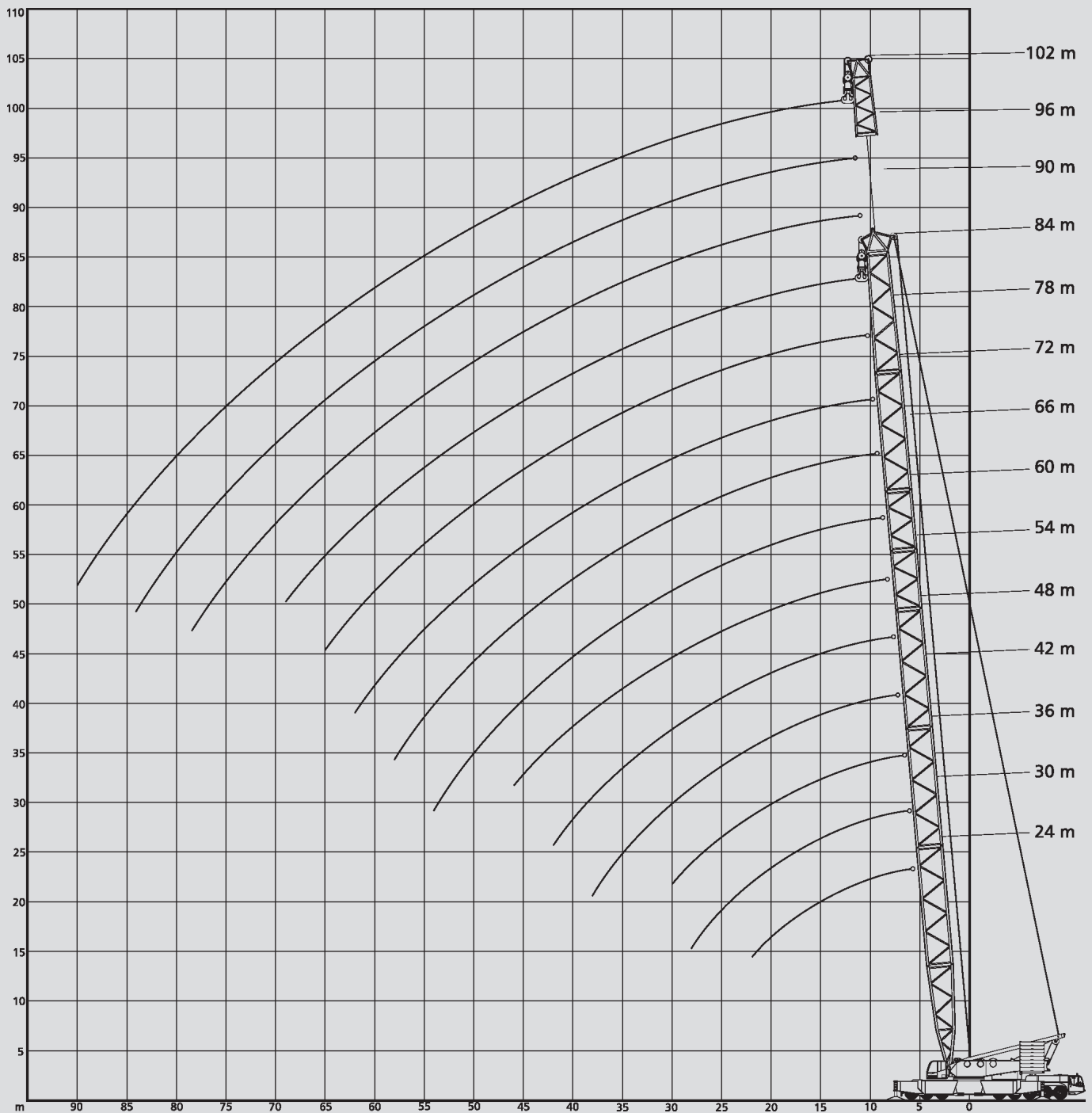


* Arbeitsbereich eingeschränkt durch Fahrerkabine und Stützen





				DIN
24-84m	200t	14x14m	360°	75%

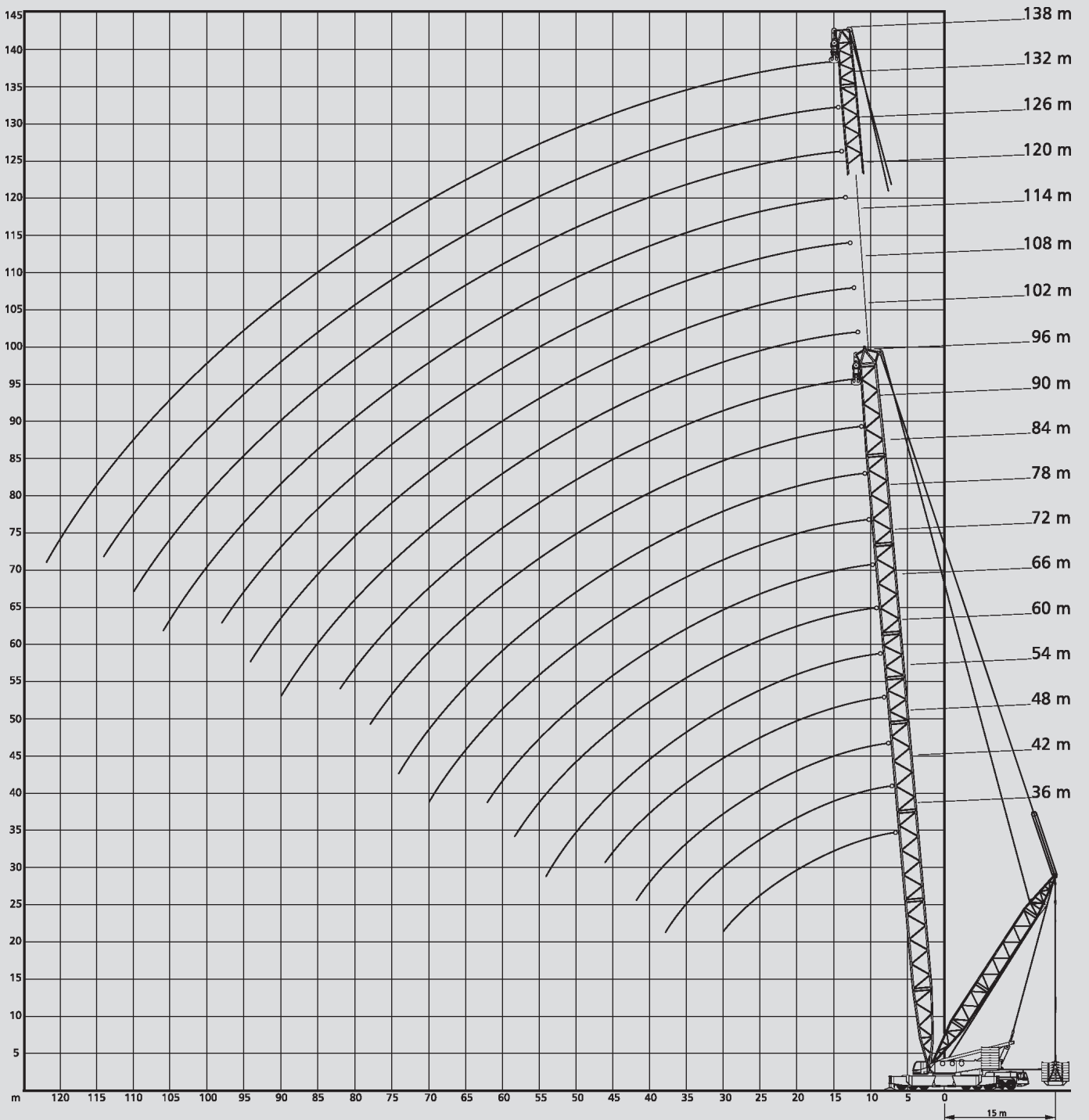
m	24	30	36	42	48	54	60	66	72	78	84	m
6	600											6
7	552	549	545									7
8	508	505	501	498	495							8
9	461	457	454	451	449	447	415					9
10	414	411	408	405	403	401	393	343	301			10
12	337	334	332	329	327	325	324	315	278	256	212	12
14	284	281	278	276	274	272	270	269	262	215	210	14
16	245	242	239	237	234	232	231	229	228	200	177	16
18	214	210	207	204	201	199	198	196	195	185	164	18
20	187	186	181	178	176	174	172	170	169	166	152	20
22	161	159	157	155	154	153	152	150	148	147	142	22
24		139	137	135	133	133	132	131	130	130	127	24
26		123	121	119	117	116	115	114	114	113	111	26
28		110	108	106	104	103	102	101	100	99,5	98	28
30			97	95	93,5	92,5	91,5	90,5	89,5	88,5	87	30
34				78,5	76,5	75,5	74,5	73,5	72,5	71,5	70	34
38				66,5	64,5	63	62	60,5	59,5	59	57	38
42					55,5	53,5	52,5	51	50	49,2	47,4	42
46						46,6	45	43,7	42,5	41,2	39,2	46
50							39,1	37,5	36	34,7	32,6	50
54							34,2	32,4	30,7	29,3	27,2	54
58								28,2	26,3	24,8	22,7	58
62									22,7	21,1	18,9	62
66										18	15,7	66
70										15,5	13	70
74											10,8	74

Diese Tabelle zeigt die jeweils höchsten Traglasten für folgende Rüstzustände:
 SH, SH/LH (SGL 58,5 m), SH/LH (SGL max.), SH/LH (SGL max. S7)

				DIN
66-102m	200t	14x14m	360°	75%

m	66	72	78	84	90	96	102	m
9	298							9
10	298	251	222					10
12	283	251	222	215	202	159		12
14	236	216	193	204	192	159	145	14
16	209	179	167	184	172	150	140	16
18	184	150	145	166	154	140	130	18
20	162	130	127	149	138	131	120	20
22	145	117	112	134	123	122	111	22
24	134	108	101	120	111	112	102	24
26	120	100	95	107	100	101	94	26
28	107	92,5	89,5	99,5	90,5	92,5	86	28
30	96,5	85	84	94	85	83,5	78	30
34	79	71,5	72,5	76,5	75,5	68	66,5	34
38	66,5	60	61,5	63,5	62,5	55,5	60	38
42	57	49,8	50	54	52,5	45,6	51	42
46	49,3	41,3	41,2	46,1	44,9	38,5	43,2	46
50	43	34,4	37,3	39,8	38,4	34,1	36,3	50
54	38	29,1	33,4	34,3	32,8	32	30,6	54
58	33,8	25,5	29,5	29,6	28	27,3	25,9	58
62		23,5	25,6	25,6	24,1	23,2	21,8	62
66			21,7	22,3	20,6	19,8	18,3	66
70			17,8	19,4	17,7	16,8	15,3	70
74				16,9	15,1	14,2	12,7	74
78					12,9	11,9	10,4	78
82						10	8,3	82
86							6,5	86
90							5	90

Diese Tabelle zeigt die jeweils höchsten Traglasten für folgende Rüstzustände:
SH, SH/LH (SGL 58,5 m), SH/LH (SGL max.), SH/LH (SGL max. S7)



							DIN
36-108m	30m	160t	300t	14x14m	360°	75%	

15m

m	36	42	48	54	60	66	72	78	84	90	96	102	108	m
7	600*													7
8	600*	593*	580*											8
9	600*	593*	580*	525*	476*									9
10	599*	593*	580*	525*	476*	421*	393*							10
12	534	531	529	525	476*	421*	393*	364*	307*	288*	252*			12
14	476	473	470	468	466	421*	393*	364*	307*	287*	251*	217*	191*	14
16	428	425	423	421	419	415	393	364	307*	286*	249*	215*	189*	16
18	389	386	384	382	380	378	374	364	307	285*	247*	212*	187*	18
20	356	353	351	349	347	346	344	322	307	284	245*	210*	184*	20
22	323	322	320	318	317	315	314	298	276	271	242	208*	182*	22
24	284	294	292	291	289	287	286	285	265	243	236	203*	179*	24
26	251	269	267	266	265	264	262	261	259	225	215	198	174*	26
28	222	245	244	244	243	242	242	240	238	220	196	191	170	28
30	196	220	226	224	224	223	222	222	220	212	189	175	165	30
34		178	194	194	192	191	191	190	188	188	176	150	144	34
38		143	161	170	169	167	166	166	164	163	160	130	125	38
42			133	146	150	149	147	146	145	144	142	115	110	42
46				123	131	133	132	131	129	128	127	101	97	46
50					113	118	119	118	116	115	113	90,5	86,5	50
54					96,5	103	107	107	105	104	102	81	77	54
58						89,5	94,5	96,5	95,5	94,5	93	72,5	69	58
62							82,5	85,5	85,5	85,5	84	65,5	62,5	62
66								75,5	76,5	77	76	58,5	56	66
70								66	68	69	69	52,5	50	70
74									60	62	62	47,2	45	74
78										55	55,5	41,9	40,1	78
82											49,5	37	35,5	82
86												32,3	31,2	86
90												27,7	27,1	90
94													23,1	94
96													21,1	96

* SL-Gegengewicht hebt nicht ab / SL-counterweight will not lift off the ground

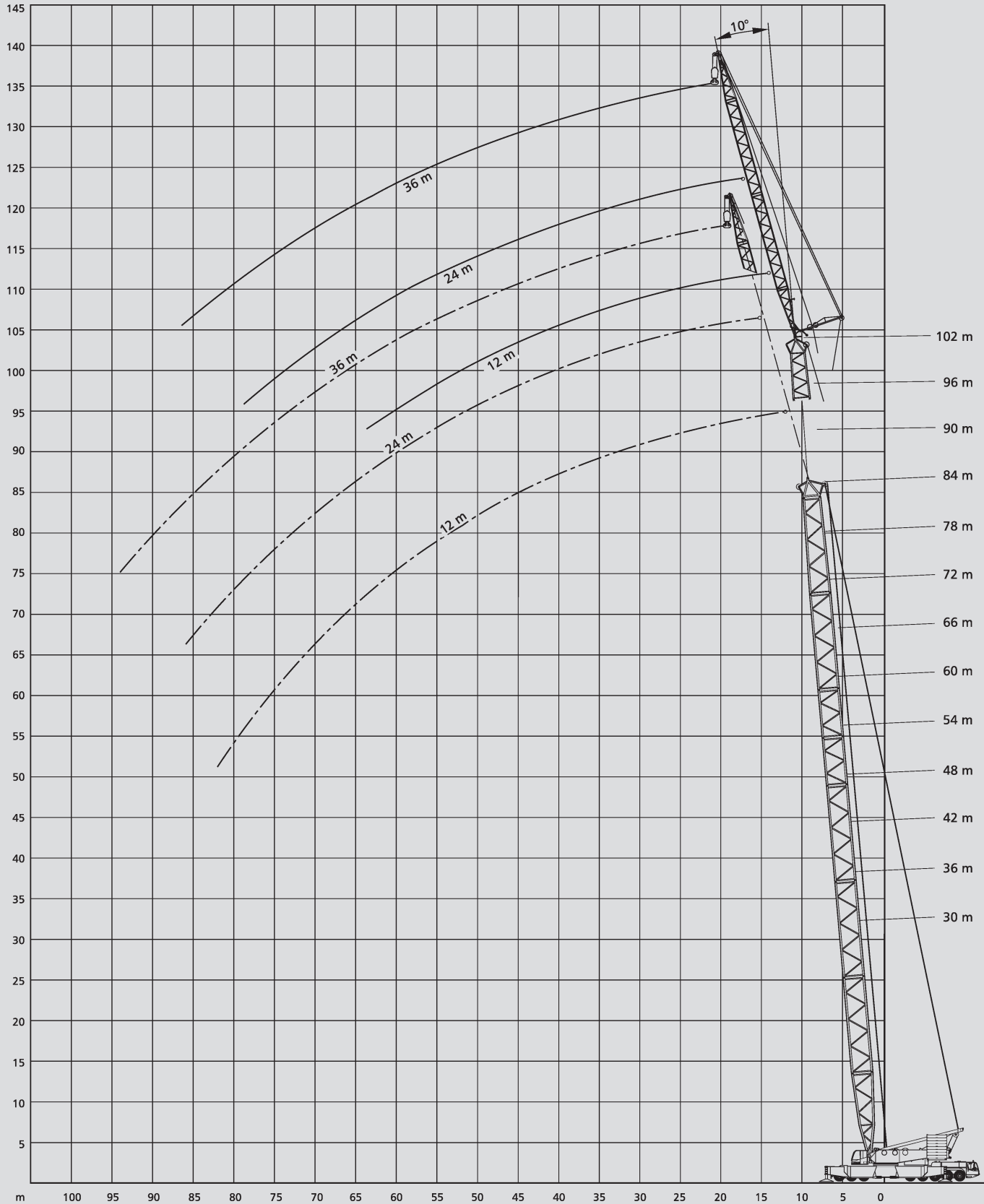
Diese Tabelle zeigt die jeweils höchsten Traglasten für folgende Rüstzustände:
 SSL, HSSL (S7), SSL/LSL (SGL 82,5 m), SSL/LSL (SGL max.), SSL/LSL (SGL max. S7)

						DIN						
78-138m	30m	160t	300t	14x14m	360°	75%						
15m												
m	78	84	90	96	102	108	114	120	126	132	138	m
10	270*											10
12	270*	263*	248*	224*								12
14	270*	263*	248*	222*	202*	181*	162*	146*				14
16	270*	263*	248*	220*	199*	179*	161*	146*	129*	117*	103*	16
18	270*	263*	248*	217*	196*	177*	160*	145*	128*	116*	102*	18
20	270*	262*	246*	215*	193*	175*	159*	144*	127*	115*	101*	20
22	270	260	241*	210*	190*	173*	158*	143*	126*	114*	100*	22
24	267	258	236	205*	185*	171*	157*	142*	125*	113*	99*	24
26	243	236	230	202	180*	168*	155*	141*	124*	112*	98*	26
28	223	216	224	199	175*	165*	154*	140*	124*	111*	97*	28
30	206	200	212	194	170	162	152*	138*	123*	110*	95,5*	30
34			191	178	156	131*	117*	107*	101*	87*	71*	34
38			169	163	145	122	113*	104*	99*	86*	68*	38
42	136	133	149	148	134	120	117	112	109	102	89*	42
46			133	133	124	108	104	97	94	83*	63*	46
50			120	120	114	103	99	93	91	82	61*	50
54	96,5	96	109	108	107	98	95	90	88	80	70,5	54
58			100	99,5	98,5	93	91	86	85	78	55*	58
62			91,5	91	91	88	86	82	82	75	52*	62
66	67,5	69	84	83	83,5	82	81,5	79	78,5	73	51	66
70	58,5		76	76	77	75,5	74,5	73,5	72	69,5	46	70
74			68,5	69	70	69	68,5	68	67	64,5	42	74
78			61	63	64	63,5	63	62,5	62	60	39	78
82				56,5	58	58	58	58	57,5	55,5	36	82
86					52,5	53	53	53	53	51	33,9	86
90					47,2	48	48,8	49,1	48,9	47,4	32,9	90
94						43,1	44,3	45	45	43,7	31,9	94
98							40	41	41,3	40,2	30,9	98
102								37,1	37,7	36,8	29,8	102
106								33,3	34,1	33,6	28,8	106
110									30,7	30,4	27,8	110
114										27,3	26,8	114
118											24,4	118
122											21,6	122

* SL-Gegengewicht hebt nicht ab / SL-counterweight will not lift off the ground

Diese Tabelle zeigt die jeweils höchsten Traglasten für folgende Rüstzustände:
 SSL, HSSL (S7), SSL/LSL (SGL 82,5 m), SSL/LSL (SGL max.), SSL/LSL (SGL max. S7)

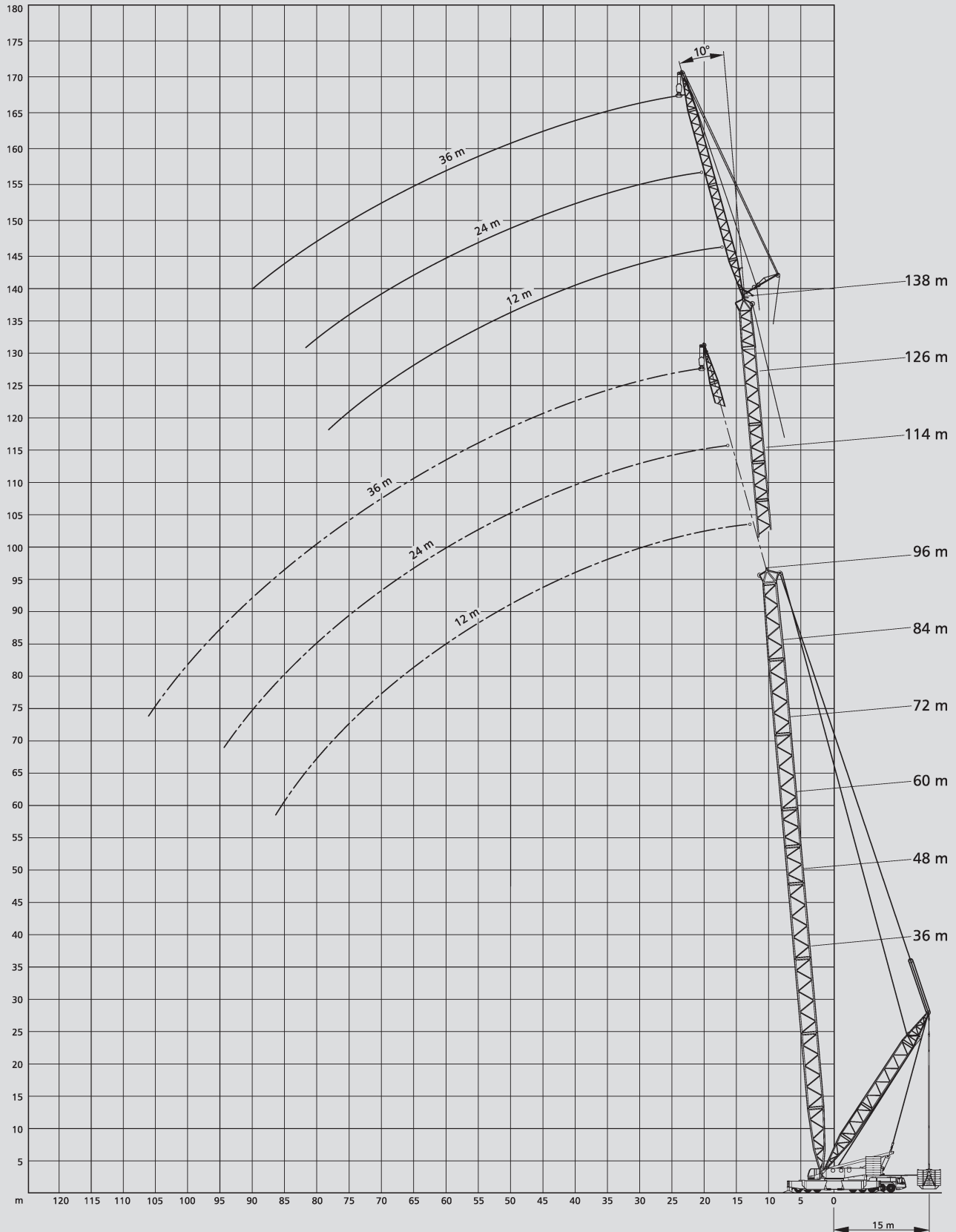
Weitere Traglasten für Abwinkelungen von 10°, 15°, 20° und 30° auf Anfrage










						DIN
78-102m	12m	200t	14x14m	360°	75%	
10°						
m	78 10°	84 10°	90 10°	96 10°	102 10°	m
14	125	125	125			14
16	125	125	125	116	109	16
18	125	125	125	113	109	18
20	122	125	118	109	105	20
22	115	120	111	105	101	22
24	106	114	104	101	96,5	24
26	99,5	106	97,5	97	92,5	26
28	94	98	90	91	88	28
30	89,5	93	83,5	84,5	82	30
34	79	77,5	71,5	73,5	71	34
38	67,5	66	63,5	63	61,5	38
42	57,5	55,5	56	53,5	52,5	42
46	49,6	48,2	48	47,2	46,6	46
50	43,1	41,6	41,5	40,7	40	50
54	37,7	35,6	36,1	35,1	34,3	54
58	33,2	30,7	31,3	30,3	29,4	58
62	29,1	27,2	27,1	26,1	25,2	62
66	25,6	23,6	23,6	22,6	21,7	66
70	22,6	20,5	20,5	19,5	15,6	70
74	19,9	17,8	17,8	16,7	12,8	74
78	17,6	15,4	15,4	14,4	10,4	78
82		13,3	13,3	12,2	8,3	82
86		11,4	11,5	10,4	6,3	86
90			9,8	8,7	4,6	90
94				7,2		94

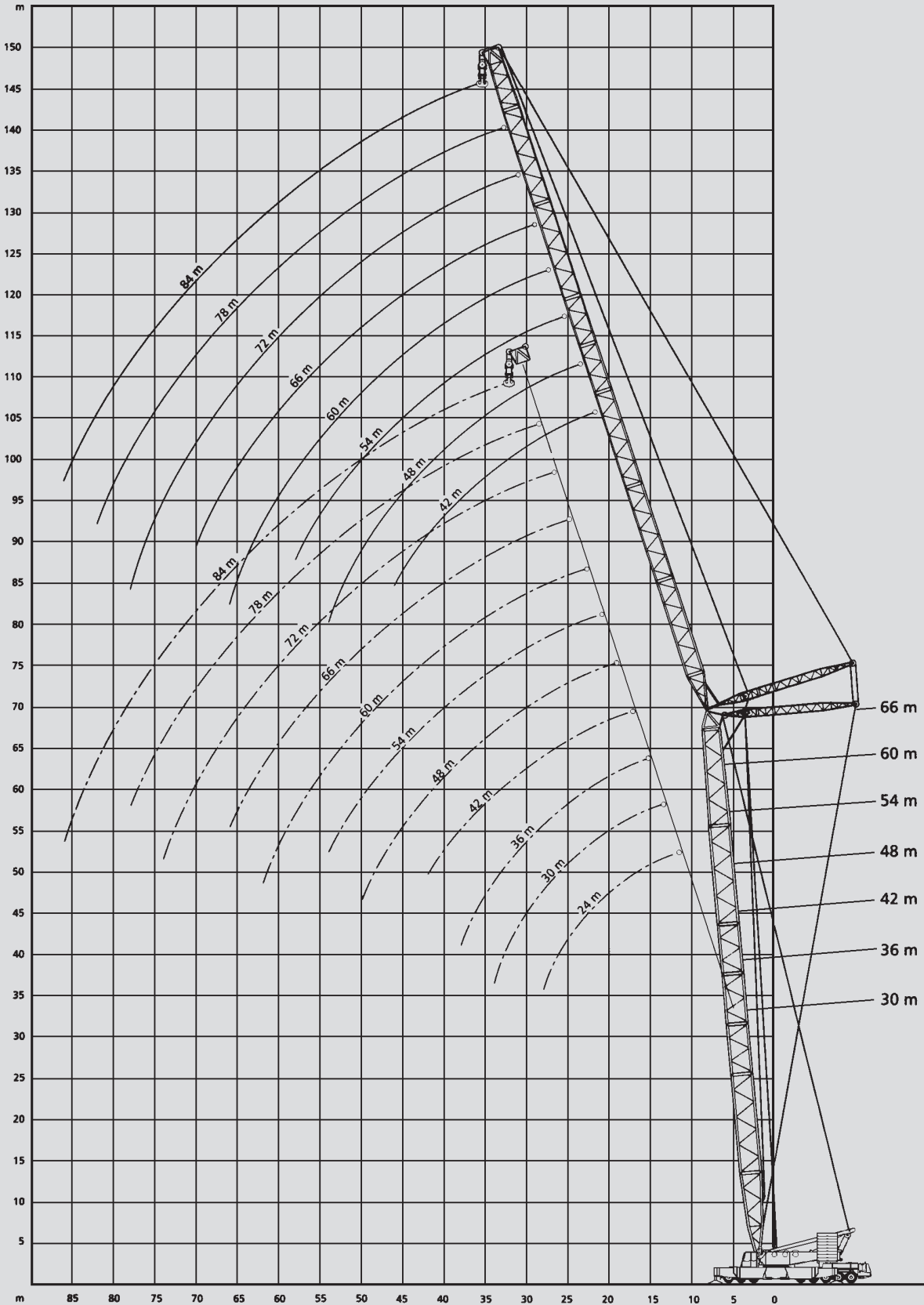
Diese Tabelle zeigt die jeweils höchsten Traglasten für folgende Rüstzustände:
 SH+LF2, SH/LH (SGL 58,5 m)+LF2, SH/LH (SGL max.)+LF2, SH/LH (SGL max. S7)+LF2

Weitere Traglasten für Abwinkelungen von 10°, 15°, 20° und 30° auf Anfrage



								DIN				
	78-138m	30m	12m	160t	0-300t	14x14m	360°	75%				
	10°						15m					
m	78 10°	84 10°	90 10°	96 10°	102 10°	108 10°	114 10°	120 10°	126 10°	132 10°	138 10°	m
14	125	125	125									14
16	125	125	125	125	125	124	115					16
18	125	125	125	125	125	124	115	107	97,5	90,5	79,5	18
20	121	124	125	125	125	123	115	107	97,5	90,5	79,5	20
22	113	117	125	125	125	122	115	107	97,5	90	79	22
24	106	110	120	123	125	121	115	107	97,5	90	78,5	24
26	100	104	113	117	120	120	115	107	97,5	89,5	78	26
28	94,5	98,5	107	111	114	117	115	107	97,5	89,5	77,5	28
30	89,5	93,5	102	105	109	112	113	107	97,5	89	77	30
34	81,5	85,1	93,6	96,6	100	103	105	103	95,8	87,6	76	34
38	74,5	77,8	86	89	92	95	97,5	98,3	93,8	86	75	38
42	68,5	71,5	79	82	85	88	90,5	93	91,5	84	74	42
46	63,5	66,5	73,6	76,6	79,3	82,3	84,8	87,3	86,8	80,6	72,3	46
50	59,1	62	68,8	71,8	74,3	77	79,5	82	81,5	76,5	69,3	50
54	55,5	58	64,5	67,5	70	72	74,5	77	75,5	71,5	65	54
58	52,5	54,6	61,1	63,8	66	68	70,8	71,6	70,1	66,5	60,6	58
62	49,7	51,8	58	60,3	62,5	64,5	66,8	66,5	65	61,6	56,5	62
66	47,2	49,4	55	57	59,5	61,5	62,5	61,5	60	57	52,5	66
70	45	47,2	52,3	54,6	56,8	58,8	57,8	56,5	54,8	52,3	48,8	70
74	43,1	45,1	50	52,3	54,3	55,6	53,8	51,9	50,4	48	45,1	74
78	41,5	43,3	48,2	50	52	52	50,5	47,8	46,2	44,2	41,5	78
82		41,7	45,2	46,8	48,8	48,4	47,1	43,6	42,1	40,4	38	82
86		39,7	42,1	43,4	45,1	44,8	43,7	39,7	38,1	36,7	34,6	86
90			39,1	39,7	41,3	41,1	40,3	35,9	34,4	35	31,4	90
94				36,4	37,3	37,3	36,8	33,2	31	33,5	28,3	94
98					33,4	33,6	33,3	31	28,3	32	25,3	98
102					29,5	29,9	29,9	28,8	26,4	30,5	22,5	102
106						26,1	27,1	26,6	24,6	29	19,8	106
110							24,6	24,4	22,8	27,5	17,2	110
114								22,2	21	26,1	14,8	114
118								20	19,2	24,6	12,9	118
122									17,3	22,8	10,4	122
126										20,6	8,4	126
130											6,5	130

Diese Tabelle zeigt die jeweils höchsten Traglasten für folgende Rüstzustände:
 SSL+LF2, HSSL (SGL max. S7)+LF2, SSL/LSL (SGL 82,5 m)+LF2, SSL/LSL (SGL max.)+LF2, SSL/LSL (SGL max. S7)+LF2



					DIN
30m	24-84m	200t	14x14m	360°	75%

m	30											m
	24	30	36	42	48	54	60	66	72	78	84	
14	287											14
16	252	245										16
18	221	220	206									18
20	196	195	194	182								20
22	175	174	173	172	156							22
24	155	154	154	152	151	136						24
26	137	137	136	135	135	133	117					26
28	123	123	122	121	121	120	117	102				28
30	107	111	111	110	109	108	107	102	89			30
34	85,5	93,5	93	92	91,5	90,5	90	89	88	76	66	34
38	73	76	79,5	78,5	78	77	76,5	76	75	74	66	38
42		62,5	65,5	68,5	68	67	66	65,5	64,5	64,5	63	42
46			54,5	56,5	59,5	58,5	58	57,5	56,5	56	55	46
50			48,6	50,5	53	52	51,5	51	49,9	49,6	48,8	50
54				42,6	44,7	46,8	46,1	45,5	44,4	44,1	43,3	54
58					37,6	39,2	41,5	40,9	39,8	39,5	38,6	58
62						35,6	37,7	37	35,9	35,6	34,7	62
66							29,9	31,6	33,6	32,5	31,3	66
70								26,4	28,1	29,6	28,3	70
74									25,8	27,1	25,8	74
78									21,1	22,3	23,5	78
82										17,7	21,4	82
86											19,5	86
90											14	90
94												94

Diese Tabelle zeigt die jeweils höchsten Traglasten für folgende Rüstzustände:
 SW 85°-65°

					DIN
36m	24-84m	200t	14x14m	360°	75%

m	36											m
	24	30	36	42	48	54	60	66	72	78	84	
16	250											16
18	220	218	189									18
20	194	193	189	164								20
22	173	172	172	164	139							22
24	154	154	153	151	139	120						24
26	137	136	136	135	134	120	107					26
28	123	122	122	121	120	119	107	93				28
30	105	111	110	109	109	108	107	93	80			30
34	88	93	92,5	91,5	91	90	89,5	88	80	70	61	34
38	71	74,5	79,5	78,5	78	76,5	76	75,5	74	70	61	38
42		60,5	64	68	67,5	66,5	66	65,5	64	64	60	42
46		53,5	56,5	60	59,5	58,5	57,5	57	56	56	55	46
50			46,7	49,6	53	52	51	50,5	49,6	49,4	48,5	50
54				40,8	43,7	46,6	45,9	45,2	44,1	43,9	43	54
58				36,9	39,4	42,1	41,3	40,6	39,5	39,3	38,4	58
62					32,5	34,6	37,4	36,7	35,6	35,3	34,5	62
66						28,4	30,7	33,4	32,3	32	31,1	66
70						25,8	28	27,2	29,4	29	28,1	70
74							22,4	24,9	26,9	26,5	25,5	74
78								19,4	21,3	24,2	23,3	78
82									16,1	18,8	21,1	82
86									14,6	17,1	19,3	86
90										12,6	14,4	90
94											10	94
98											8,9	98

Diese Tabelle zeigt die jeweils höchsten Traglasten für folgende Rüstzustände:
SW 85°-65°

					DIN
42m	24-84m	200t	14x14m	360°	75%

m	42											m
	24	30	36	42	48	54	60	66	72	78	84	
16	241											16
18	218	207										18
20	192	191	167									20
22	172	171	166	145								22
24	154	153	151	144	128	110						24
26	137	136	135	134	128	110	96					26
28	123	122	122	120	119	110	96	86				28
30	103	111	110	109	108	107	96	86	73			30
34	86,5	93	92,5	91,5	90,5	89,5	88	86	73	66	57	34
38	68	73	79	78	77,5	76,5	76	75	72	66	57	38
42	59,5	63,5	63	68	67	66	65,5	65	64	63	56	42
46		51	55,5	60	59	58	57,5	57	55,5	55,5	54	46
50			44,6	48,3	52,5	51,5	51	50	49,3	49,1	48,2	50
54			40	43,4	42,5	46,3	45,6	44,9	43,8	43,6	42,7	54
58				35	38,3	41,8	41	40,4	39,2	39	38,1	58
62					30,8	33,6	37,2	36,5	35,3	35,1	34,2	62
66					28	26,4	29,7	33,1	32	31,7	30,8	66
70						23,9	27,1	30,3	29,1	28,8	27,9	70
74							20,6	23,8	26,6	26,2	25,3	74
78							18,7	17,7	20,2	24	23	78
82								16	18,3	17,8	20,8	82
86									12,9	16,1	19	86
90									11,7	11	13,4	90
94										9,8	12,1	94
98											7,4	98

Diese Tabelle zeigt die jeweils höchsten Traglasten für folgende Rüstzustände:
 SW 85°-65°

					DIN
48m	24-84m	200t	14x14m	360°	75%

m	48											m
	24	30	36	42	48	54	60	66	72	78	84	
16	212											16
18	212	181										18
20	191	181	156									20
22	170	166	156	136								22
24	153	152	146	136	117							24
26	136	135	134	130	117	103						26
28	122	122	121	119	116	103	91					28
30	111	110	110	108	107	102	91	79				30
34	84,5	92,5	92	91	90	89	88	79	70	61	53	34
38	72,5	71,5	78,5	77,5	77	76	75,5	74	69	61	53	38
42	57	62	61	67,5	67	66	65	64,5	63	60	53	42
46	50	49	54	59,5	59	57,5	57	56,5	55,5	55	52	46
50		43,6	48,1	47	52	51	50,5	50	48,9	48,7	47	50
54			37,9	42,1	41,2	45,9	45,3	44,6	43,5	43,3	42,4	54
58				33	37,1	41,4	40,7	40	38,9	38,7	37,8	58
62				29,8	28,6	32,4	36,9	36,2	35	34,8	33,9	62
66					25,9	29,5	28,6	32,8	31,7	31,4	30,5	66
70						21,9	25,9	30	28,8	28,5	27,6	70
74						19,8	18,7	22,6	26,3	25,9	25	74
78							16,9	20,6	19	23,7	22,6	78
82								14,2	17,2	21,7	20,5	82
86								12,8	11,2	15,1	18,7	86
90									9,9	13,6	12,4	90
94										8,2	11,1	94
98										7,2	5,8	98
102											5	102

Diese Tabelle zeigt die jeweils höchsten Traglasten für folgende Rüstzustände:
SW 85°-65°

					DIN
54m	24-84m	200t	14x14m	360°	75%

m	54											m
	24	30	36	42	48	54	60	66	72	78	84	
16	183											16
18	183	164										18
20	171	164	142									20
22	161	161	142	123								22
24	150	146	139	123	107							24
26	136	134	130	122	107	95						26
28	122	121	120	117	107	95	82					28
30	110	110	109	107	103	95	82	73				30
34	82,5	92	91,5	90,5	89,5	88	81	73	64	56		34
38	70,5	69,5	78	77	76,5	75,5	74	71	63	56	48	38
42	54	60,5	68	67	66,5	65,5	64,5	64	62	55	48	42
46	47,8	46,5	52,5	59	58,5	57,5	56,5	56	55	54	47	46
50		41,3	46,7	45,6	52	50,5	50	49,7	48,5	48	46	50
54		37	35,7	40,8	39,9	45,6	44,9	44,2	43,1	42,9	42	54
58			32,1	30,7	35,9	41,1	40,4	39,7	38,6	38,3	37,4	58
62				27,6	32,5	31,2	36,5	35,8	34,7	34,4	33,5	62
66				25	23,7	28,3	27,3	32,5	31,4	31,1	30,2	66
70					21,5	19,8	24,7	29,7	28,5	28,2	27,3	70
74						17,8	22,4	21,4	26	25,6	24,7	74
78							15	19,4	17,9	23,4	22,3	78
82							13,5	12,4	16,1	21,3	20,2	82
86								11	14,6	14	18,3	86
90									8,2	12,6	11,3	90
94									7,2	6,5	10	94
98										5,6	4,2	98

Diese Tabelle zeigt die jeweils höchsten Traglasten für folgende Rüstzustände:
 SW 85°-65°

					DIN
60m	24-84m	200t	14x14m	360°	75%

m	60											m
	24	30	36	42	48	54	60	66	72	78	84	
18	168											18
20	158	144	132									20
22	149	137	132	110								22
24	140	130	132	110	96							24
26	131	124	123	110	96	86						26
28	121	117	116	108	96	86	75					28
30	110	109	108	105	95	82	75	66				30
34	80,5	91,5	91	89,5	88	76	74	66	58	50		34
38	69	67,5	78	76,5	76	71,5	71	64	58	50	44	38
42		59	67,5	66,5	66	65	64	62	56	49	44	42
46	45,1	51,5	50,5	58,5	58	57	56	55	54	48	43	46
50	40,1	38,7	45,2	44	51,5	50,5	49,9	49,2	48	46	42	50
54		34,5	32,9	39,3	46,3	45,2	44,5	43,9	42,7	42	41	54
58			29,4	35,4	34,5	40,7	40	39,3	38,2	38	37	58
62			26,5	25	31,2	29,8	36,2	35,5	34,3	34,1	33,2	62
66				22,5	21,3	26,9	25,9	32,2	31	30,8	29,8	66
70					19,2	24,3	23,3	29,3	28,1	27,9	26,9	70
74					17,3	15,6	21,1	20,1	25,7	25,3	24,3	74
78						14	12,9	18,1	16,6	23	21,9	78
82							11,5	16,5	14,8	21	19,8	82
86							10,3	9,1	13,3	12,8	18	86
90								8	6,3	11,4	10,2	90
94									5,3	4,7	8,9	94
98											7,9	98

Diese Tabelle zeigt die jeweils höchsten Traglasten für folgende Rüstzustände:
SW 85°-65°

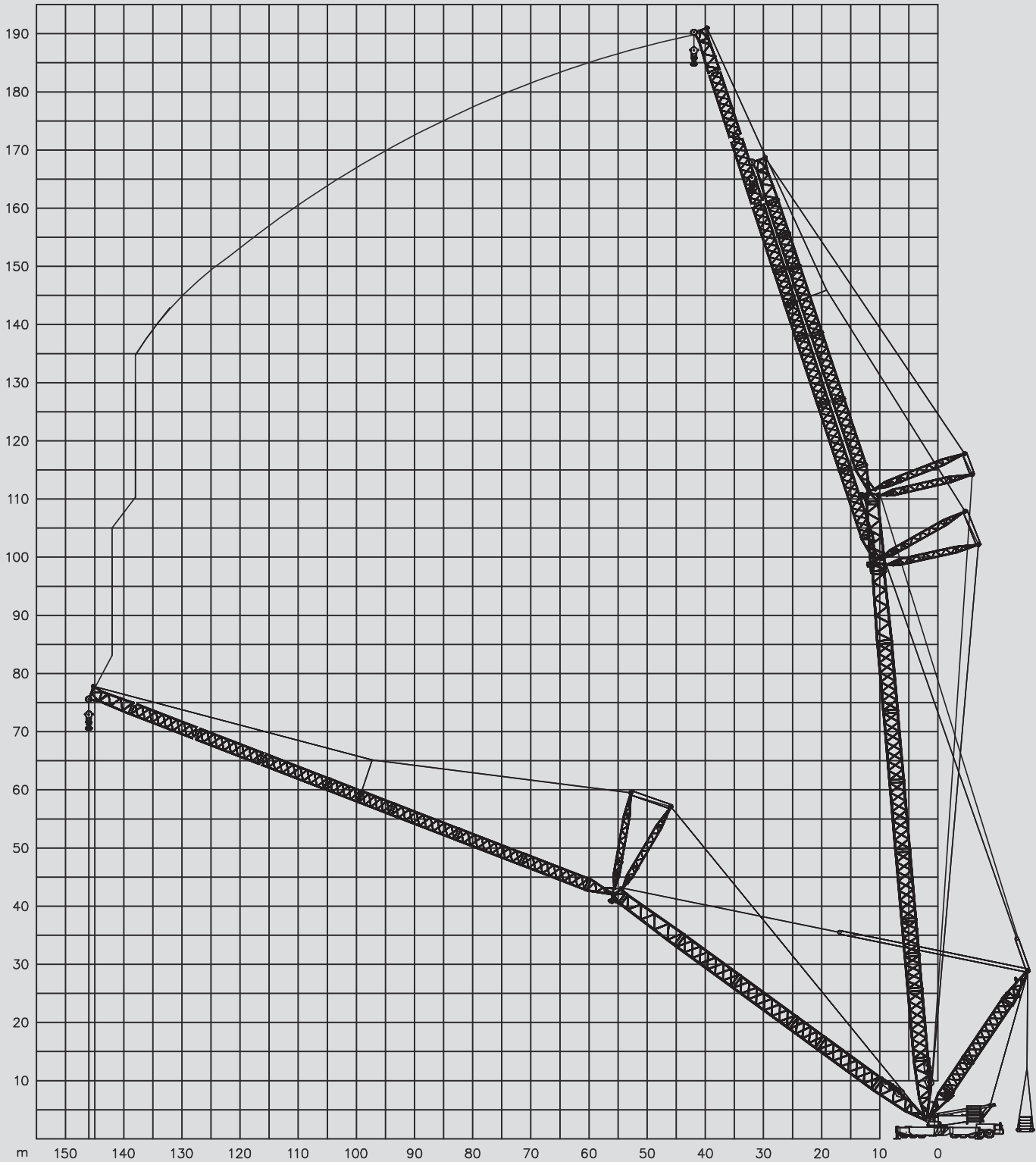
66m	24-84m	200t	14x14m	360°	DIN 75%

m	66											m
	24*	30*	36*	42**	48	54	60	66**	72**	78*	84*	
18	136											18
20	136	121										20
22	128	121	105									22
24	122	113	105	96								24
26	115	107	99	96	85							26
28	109	102	95	95	85	74	66					28
30	103	97,5	91	92	84	74	66	58				30
34	78	88,5	83,5	86	78	72	66	58	51	44		34
38	67	65,5	76,5	75	74	69	63	57	51	44	39	38
42	58	57	67	66	65	54	60	55	49	44	39	42
46		50	49,1	58	57,5	56	55	52	47	43	38	46
50	37,3	35,7	43,6	42,4	51	50	49	48	45	42	37	50
54	33,2	31,7	39	37,9	45,9	44,7	44,1	43	42	40	36	54
58		28,4	26,8	34,1	33,2	40,3	39,6	38,9	37	37	34	58
62			24	22,6	29,8	28,3	35,8	35,1	33,9	33	32	62
66				20,2	27	25,4	32,5	31,8	30,6	30,4	29	66
70				18,2	16,9	22,9	21,9	29	27,8	27,5	26,4	70
74					15,2	13,5	19,7	18,7	25,3	25	23,9	74
78						12	10,8	16,8	23,1	22,6	21,5	78
82						10,7	9,5	15,2	13,6	20,6	19,4	82
86							8,3	7,2	12,1	11,6	17,6	86
90								6,2	4,4	10,3	9	90
94								5,3		9,1	7,8	94
98											6,8	98

* Aufrichten mit Hilfskran / Erection with assist crane

** Aufrichten über die Hinterkante / Erection over rear

Diese Tabelle zeigt die jeweils höchsten Traglasten für folgende Rüstzustände:
SW 85°-65°



							DIN
36-48m	30m	24-84m	160t	0-250t	14x14m	360°	75%

15m

m	36						48						m
	24	36	48	60	72	84	24	36	48	60	72	84	
16	300						298						16
18	300	257					298						18
20	300	257					297	222					20
22	283	253	187				296	221					22
24	263	245	187				282	219	162				24
26	246	239	187	134			262	218	162				26
28	231	224	183	134			241	216	162	120			28
30	217	208	181	134	96		227	206	162	120			30
34	189	185	164	133	96	69	195	188	160	120	87	64	34
38	161	167	149	130	94	69	170	171	149	120	86	64	38
42	142	148	138	124	93	68	150	151	137	117	86	63	42
46	123	129	126	116	91	68	133	134	128	114	85	63	46
50	107	115	115	105	88	67	120	121	118	107	83	63	50
54	90,5	101	103	94	83	66	104	108	108	98	81	62	54
58		90	94	86,5	78	65	90,5	99	98,5	90	77	61	58
62		78	84,5	81,5	73	63	80,5	87,5	89	83	73	59	62
66		66	75	76,5	68	60	68,5	76,5	82	76	68	58	66
70			67	70,5	64	57		69,5	73,5	71	63,5	55	70
74			58,5	62,5	61	55		60	65,5	66,5	61	53	74
78			49,8	57	57,5	52		51	59,5	62	59	50	78
82				50	53,5	50			52,5	55,5	56	48	82
86				43,7	48,3	46			45,9	49,9	51,5	44,4	86
90				37	42,7	43			38,9	45,3	47	42,7	90
94					37,3	39				39,7	42,8	40,5	94
98					32,1	36				34,2	38,1	38	98
102					26,9	32				28,6	33,5	35,1	102
106						27,9					29,1	32,5	106
110						23,7					24,7	28,6	110
114						19,3					20,1	24,9	114
118												21,2	118
122												17,6	122

Diese Tabelle zeigt die jeweils höchsten Traglasten für folgende Rüstzustände:
 SWSL 85°-55°, SFSL 15°, HSWSL (S7) 85°-55°

							DIN
60-72m	30m	24-84m	160t	0-250t	14x14m	360°	75%

15m

m	60						72						m
	24	36	48	60	72	84	24	36	48	60	72	84	
18	267						217						18
20	257	196					214						20
22	246	193					205	163					22
24	245	188	145				197	159					24
26	238	183	144				188	154	123				26
28	226	178	141	109			182	150	120				28
30	214	178	138	108			176	145	118	93,5			30
34	193	170	135	104	78,5		170	136	113	90,5	70		34
38	167	163	132	102	77	57,5	159	132	107	87,5	68,5	52,5	38
42	147	149	127	101	77	57	145	127	106	84	66,5	51	42
46	131	132	122	100	76	57	128	118	106	82	64	50,5	46
50	117	118	113	100	75	57	114	110	101	82	63	49,4	50
54	106	106	106	93	74	56	103	102	94	81	63	48,2	54
58	96	96,5	97,5	87	72	55	93	94	87	77	61	48	58
62	84,5	88	89	81	69	55	83,5	85	80,5	72	59	47	62
66	74,5	79,5	81	74,5	65	53	74,5	76,5	76	68	56	46	66
70	66	71	74	70	62	51	66,5	69	70,5	63,5	54	45	70
74	58	63	67	66	58	50	59	62	63,5	60,5	52	44	74
78	49,4	56	60	61,5	55,5	48	52,5	55,5	58	58	49,6	42	78
82		50	53,5	56	54	46	46,6	49,5	52	52,5	48,3	41	82
86		43,6	48,3	50,5	50,5	44	40,1	44,6	46,9	47,6	46,9	38	86
90			43,6	45,2	46,3	42		39,5	41,9	43,2	42,7	36	90
94			38,2	41,1	41,6	40		34,3	38	38,8	38,5	34,8	94
98			32,8	36,8	37,8	38		29	33,6	35	35	33,8	98
102				32,3	34,1	35			29,3	31,2	31,4	31,5	102
106				28	30,3	31,9			25,1	27,5	28,1	28,7	106
110				23,6	26,6	28,5			20,8	24	24,8	25,7	110
114					23	25,3				20,5	21,7	22,8	114
118					19,4	22,1				16,9	18,7	20	118
122					15,8	19				13,4	15,8	17,3	122
126						16					12,9	14,7	126
130						13					9,9	12,2	130
134						9,8					6,9	9,7	134
138												7,2	138
142												4,6	142

Diese Tabelle zeigt die jeweils höchsten Traglasten für folgende Rüstzustände:
 SWSL 85°-55°, SFSL 15°, HSWSL (S7) 85°-55°

							DIN
84-108m	30m	36-96m	160t	0-250t	14x14m	360°	75%

15m

m	84					96						108			m
	36	48	60	72	84	36	48	60	72	84	96	36	48	60	
24	129					99,5									24
26	125	100				98						74,5			26
28	122	99,5				95,5	76,5					72	57,5		28
30	118	97,5	77			92,5	75,5					70	57,5		30
34	111	93	75	58,5		87	72	59				65,5	54	43,9	34
38	105	88,5	72,5	57,5	44,5	81,5	68,5	56,5	45,1	33,3		61	51	41,9	38
42	102	84,5	70	55,5	43,8	76,5	65	54	43,6	33,3	19,4	57	48,3	39,8	42
46	99	80,5	67	54	42,9	69,5	61,5	51,5	42	33,3	19,6	53	45,3	37,6	46
50	92	79	64,5	52,5	41,9	66,5	58,5	49,2	40,4	32,2	19,2		42,7	35,5	50
54	86	75	62	50,5	40,8	64	55	46,8	38,7	31,1	19		40,2	33,3	54
58	81,5	71	61	49	39,6	62	50	44,6	37,1	29,9	19		37,6	31,6	58
62	77,5	67	58	48	38,5	60	49	42,4	35,5	28,8	19			29,9	62
66	71	63,5	56	46	38	58	47	40,2	34	27,6	19			28,2	66
70	64	61,5	53	45	37	56	46	39	32,5	26,5	18			26,5	70
74	57,5	58,5	51	44	37	52	44	37	30,9	25,4	18				74
78	52	53	48	42	36	46,8	43	36	30	24,4	18				78
82	46,8	47,8	46	39	35	41,8	41	35	29	23,4	17				82
86	41,8	43,4	43,1	36	34	37,6	37	34	28	22,3	16				86
90	37,3	38,9	38,8	35	32	33,2	33,9	33	27	21,3	16				90
94	32,9	34,6	35,2	33,1	30	29,1	30,2	30	26	21	15				94
98	28,7	30,8	31,3	30,1	29	25,3	26,8	26	25	20	15				98
102	24,6	27,2	27,7	27,1	26	21,8	23,3	23	22,7	19	14				102
106	20,5	23,7	24,4	24,3	24	18,4	20	20,3	19	18	14				106
110	16,4	20,2	21,3	21,3	21,6	15,1	17	17,5	17	17	13				110
114		16,9	18,3	18,4	19,2	11,9	14,2	14,6	14,5	13,8	13				114
118		13,5	15,4	15,8	16,5	8,6	11,4	12	11,9		12				118
122		10	12,6	13,2	13,9		8,6	9,5	9,5		10,9				122
126			9,7	10,7	11,6		5,8	7,1	7,1						126
130			6,8	8,3	9,4			4,7	4,9						130
134				5,9	7,2										134
138					5										138

Diese Tabelle zeigt die jeweils höchsten Traglasten für folgende Rüstzustände:
 SWSL 85°-55°, SFSL 15°, HSWSL (S7) 85°-55°

